

NA *Przedmieściach*

ZESPÓŁ 10 BUDYNKÓW JEDNORODZINNYCH
DWULOKALOWYCH W ZABUDOWIE BLIŹNIACZEJ

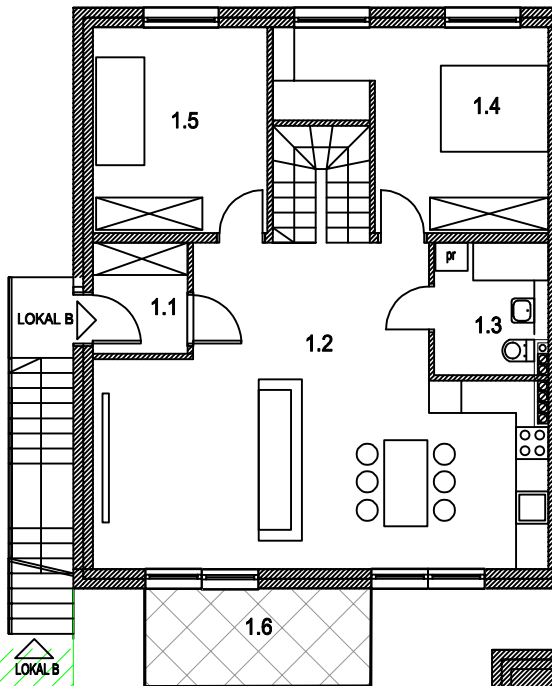
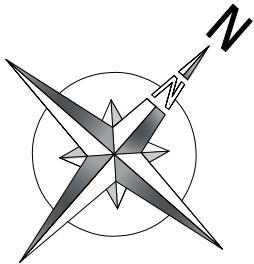
ETAP IV- BUDYNEK NR 3 ORAZ 4

Rzut ma charakter poglądowy i informacyjny. Aranżacja wnętrza jest przykładowa.

Dane mogą ulec zmianie na etapie realizacji inwestycji lub w wyniku zmian lokatorskich. Wymiary mają charakter orientacyjny, a rzeczywista powierzchnia okalu zostanie określona po obmiarze powykonawczym. Niniejsze informacje nie stanowią oferty handlowej w rozumieniu art. 66 Kodeksu cywilnego.



Miejscowość	PSARY	Pow. użytkowa	113,66 m ²
Numer działki	308	Budynek nr	3
Ulica	Długa	Mieszkanie nr	B



LOKAL MIESZKALNY nr B		
PIĘTRO I		
1.1	Wiatrołap	3,63 m ²
1.2	Salon z aneksem	41,34 m ²
1.3	Łazienka	5,01 m ²
1.4	Sypialnia	15,51 m ²
1.5	Sypialnia	12,38 m ²
PIĘTRO II		
2.1	Sypialnia	9,01 m ²
2.2	Sypialnia	14,53 m ²
2.3	Korytarz	5,81 m ²
2.4	Łazienka	6,44 m ²
POWIERZCHNIA UŻYTKOWA		113,66 m²
1.6	Balkon	7,52 m ²
0.1	Ogród	77,00 m ²

