

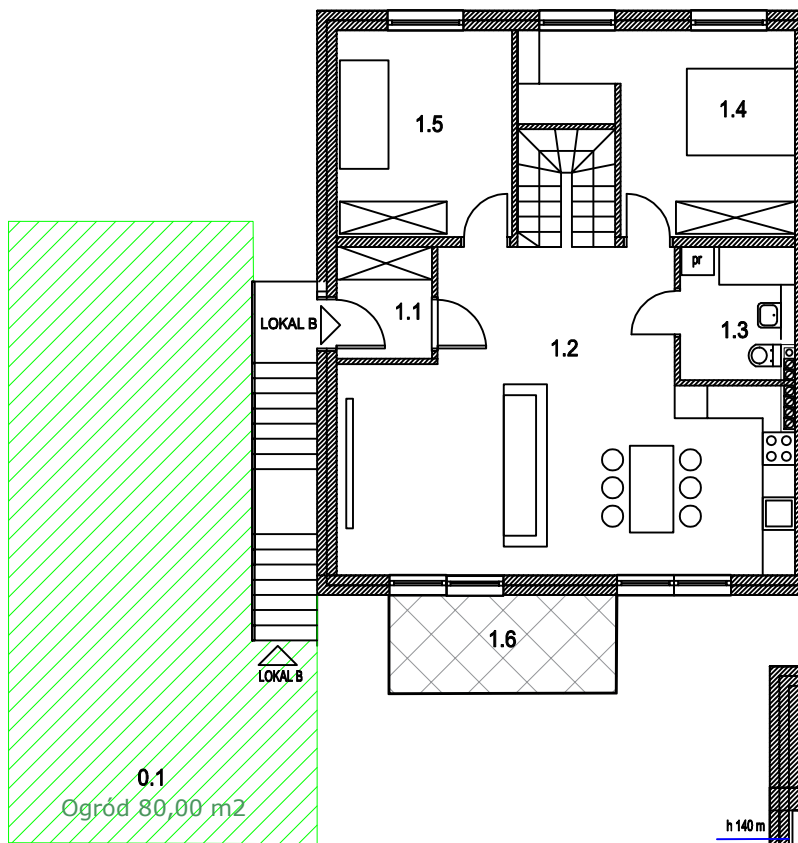
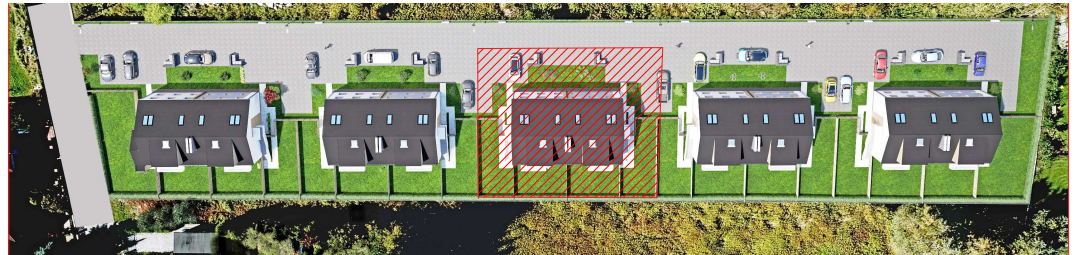
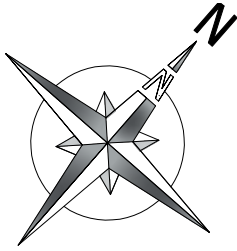
NA *Przedmieściach*

ZESPÓŁ 10 BUDYNKÓW JEDNORODZINNYCH
DWULOKALOWYCH W ZABUDOWIE BLIŹNIACZEJ

ETAP III- BUDYNEK NR 5 ORAZ 6



Miejscowość	PSARY	Pow. użytkowa	113,66 m ²
Numer działki	308	Budynek nr	5
Ulica	Długa	Mieszkanie nr	B



LOKAL MIESZKALNY nr B		
PIETRO I		
1.1	Wiatrołap	3,63 m ²
1.2	Salon z aneksem	41,34 m ²
1.3	Łazienka	5,01 m ²
1.4	Sypialnia	15,51 m ²
1.5	Sypialnia	12,38 m ²
PIETRO II		
2.1	Sypialnia	9,01 m ²
2.2	Sypialnia	14,53 m ²
2.3	Korytarz	5,81 m ²
2.4	Łazienka	6,44 m ²
POWIERZCHNIA UŻYTKOWA		113,66 m²
1.6	Balkon	7,52 m ²
0.1	Ogród	80,00 m ²

